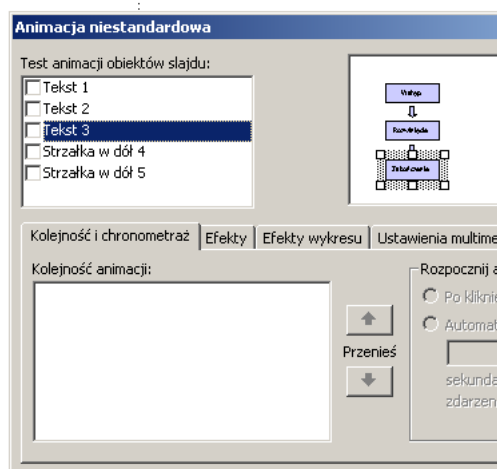
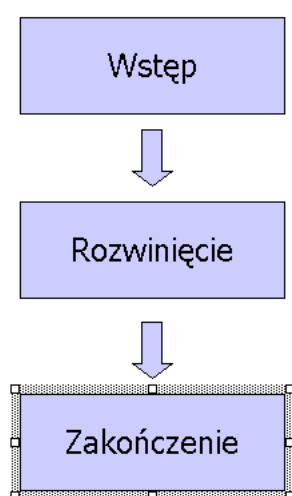


## 9. Animacja

Animację dodajemy do slajdu przez opcję Pokaz -> Animacja niestandardowa.



W polach wyboru Test animacji obiektów slajdu możemy zaznaczyć, które obiekty slajdu mają być animowane.

Kolejność animacji ustawiamy w zakładce Kolejność i chronometraż, natomiast sposób pojawiania się i/lub wygasania obiektu w zakładce Efekty.

Aby animować więcej niż jeden obiekt na raz należy je przedtem zgrupować. W tym celu należy je zaznaczyć klikając na nich z wciśniętym klawiszem Shift, następnie kliknąć poza zaznaczonym obszarem prawym przyciskiem myszy i z menu kontekstowego wybrać opcję Grupuj.

Ćwiczenie:

1. Utwórz korzystając z autokształtów rysunek

składający się z trzech

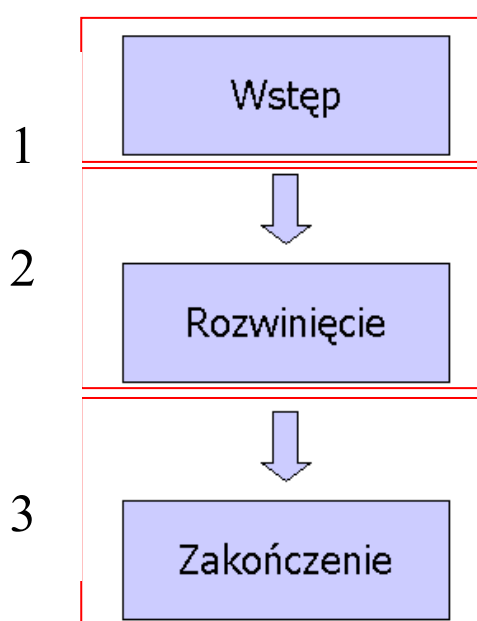
prostokątów z tekstem

i trzech strzałek.

2. Zgrupuj razem elementy

znajdujące się w czerwonych prostokątach.

3. Dodaj efekty animacji do



poszczególnych grup obiektów,  
tak, aby pojawiały się po kolei  
po klikaniu myszą.